

BPC

BELCRAN PARTS CONQUEST



CATÁLOGO DE PRODUTOS

Nilton Melo
(11) 97625-9069
email : nilton@bnrep.com.br



BUCHAS SUSPENSÃO

CÓDIGO: 8-01-024

Bucha Bandeja Diant. (C/ Tubo)

Aplicação
Ducato 2.5 /2.8

Cod. Ori:
7.083.084

Cod. antigo:
BP50011

FIAT



CÓDIGO: 8-01-025

Bucha Bandeja Diant. (S/ Tubo)

Aplicação
Ducato 2.5 /2.8

Cod. Ori:
7.083.084

Cod. antigo:
BP50015

FIAT



CÓDIGO: 8-14-036

Bucha Bandeja Diant.

Aplicação
L200 4X4

Cod. Ori:
MB109.665

Cod. antigo:
BP70013

HYUNDAI



CÓDIGO: 8-14-037

Bucha da Bandeja Inf. (MENOR)

Aplicação
L200 4X4

Cod. Ori:
MB109.684

Cod. antigo:
BP70014

HYUNDAI



CÓDIGO: 8-14-039

Bucha da Bandeja Inf. (MENOR)

Aplicação
L200 4X4

Cod. Ori:

Cod. antigo:
BP70016

HYUNDAI



CÓDIGO: 8-14-038

Bucha Bandeja Diant.

Aplicação
L300 (NYLON) (2PCS)

Cod. Ori:

Cod. antigo:
BP70015

HYUNDAI



CÓDIGO: 8-08-048

Borracha barra estabilizadora DT

Aplicação
MASTER 2.5 /2.8

Cod. Ori:
7700.309.154

Cod. antigo:
BP90019

DAEWOO



CÓDIGO: 8-08-047

Bucha Diant. Bandeja Inf. Diant.

Aplicação
MASTER 2.5

Cod. Ori:

Cod. antigo:
BP90018

DAEWOO



CÓDIGO: 8-08-045

Bucha Tras. Bandeja Inf. Diant.

Aplicação
MASTER 2.5 /2.8

Cod. Ori:

Cod. antigo:
BP90016

DAEWOO



CÓDIGO: 8-05-008

Bucha Bandeja Diant.

Aplicação
SPRINTER 310D

Cod. Ori:
901.3330.214

Cod. antigo:
BP20014

MERCEDES



CÓDIGO: 8-10-020

Bucha Bandeja Diant.

Aplicação
H100 /L300 (NYLON) (2PCS)

Cod. Ori:

Cod. antigo:
BP60010

KIA

HYUNDAI



CÓDIGO: 8-07-041

Bucha Bandeja Diant.

Aplicação
PARTNER /XSARA /BERLINGO

Cod. Ori:

Cod. antigo:
BP90010

DAEWOO

DAEWOO



PRATOS / INSERTOS

CÓDIGO: 8-03-021

Prato Sup. Amort. Tras.

Aplicação
BLAZER 1996/1999

Cod. Ori:

Cod. antigo:
BP40014

CHEVROLET



CÓDIGO: 8-03-020

Prato Sup. Amort. Tras.

Aplicação
BLAZER 2000...

Cod. Ori:

Cod. antigo:
BP40013

CHEVROLET



CÓDIGO: 8-02-003

Bat. Sup. Suspensão

Aplicação
F250, F350

Cod. Ori:

Cod. antigo:
BP200

FORD



CÓDIGO: 8-01-058

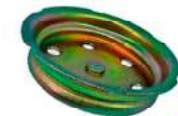
Prato Sup. Amort. Tras.

Aplicação
DUCATO 2.5/2.8

Cod. Ori:
7.830.841

Cod. antigo:
BP50014

FIAT



CÓDIGO: 8-10-011

JG Arruelas Amort. Diant.

Aplicação
BESTA GS (Parcial)

Cod. Ori:

Cod. antigo:
BP30010A

KIA

CÓDIGO: 8-10-012

JG Reparo Amort. Diant

Aplicação
BESTA GS

Cod. Ori:

Cod. antigo:
BP30010

KIA



COXINS /SUPORTE - MOTOR E CÂMBIO

CÓDIGO: 8-03-117

Coxim L.Esq Motor

Aplicação
VECTRA 96... "CURVO" TM
(HIDRAULICO)

Cod. Ori:
90.497.967/90.497.968
Cod. antigo:
BP40018



CÓDIGO: 8-03-115

Coxim L.Esq Motor

Aplicação
VECTRA 96... "CURVO"

Cod. Ori:
90.498.423

Cod. antigo:
BP40020



CÓDIGO: 8-03-116

Coxim L.Esq Motor

Aplicação
VECTRA 96... TM "RETO"

Cod. Ori:
90.459.447/90.495.448

Cod. antigo:
BP40019



CÓDIGO: 8-03-034

Coxim Sup. Diant. L.Esq Motor

Aplicação
ÁSTRA,ZAFIRA

Cod. Ori:
90.575.458

Cod. antigo:
BP40016



CÓDIGO: 8-03-118

Coxim Motor

Aplicação
OMEGA/S10 2.2 (HIDRAULICO)

Cod. Ori:
90.235.666/90.235.667

Cod. antigo:
BP40017



CÓDIGO: 8-03-120

Coxim Motor

Aplicação
BLAZER 96.../S10 95... 4.3 (MPFI V6)

Cod. Ori:
22.173.023

Cod. antigo:
BP40012



CÓDIGO: 8-01-112

Coxim Sup. Diant. Motor

Aplicação
DUCATO 2.5/2.8

Cod. Ori:
130.790.8080

Cod. antigo:
BP50013

FIAT



CÓDIGO: 8-01-045

Coxim Sup. Tras. Motor

Aplicação
DUCATO 2.5/2.8

Cod. Ori:
130.790.8080

Cod. antigo:
BP50012

FIAT



CÓDIGO: 8-01-044

Coxim Sup. Tras. Motor

Aplicação
DUCATO 2.5/2.8

Cod. Ori:
130.869.6080

Cod. antigo:
BP50010

FIAT



CÓDIGO: 8-02-047

Coxim Sup. Tras. Câmbio

Aplicação
ESCORT 97... ZETEC (HIDRAULICO)

Cod. Ori:
94AB.6B049-CF

Cod. antigo:
BP202



CÓDIGO: 8-02-010

Coxim Motor

Aplicação
RANGER 2.3 4CC 96/97
(HIDRAULICO)

Cod. Ori:

Cod. antigo:
BP201



CÓDIGO: 8-05-004

Coxim Motor

Aplicação
SPRINTER 310D

Cod. Ori:
690.241.7113

Cod. antigo:
BP20010



CÓDIGO: 8-05-005

Coxim Câmbio

Aplicação
SPRINTER 310D

Cod. Ori:
690.242.7113

Cod. antigo:
BP20011



CÓDIGO: 8-14-018

Coxim Câmbio

Aplicação
L200 4X4 (MAIOR)

Cod. Ori:
MB260.670

Cod. antigo:
BP70017



CÓDIGO: 8-14-035

Coxim Tras. Câmbio

Aplicação
L200 4X4 /PAJERO 2.5D

Cod. Ori:
MB581.845

Cod. antigo:
BP70012



CÓDIGO: 8-14-034

Coxim L.Esq Motor

Aplicação
L200 4X4 /PAJERO 2.5D

Cod. Ori:
MB436.578

Cod. antigo:
BP70011



CÓDIGO: 8-14-033

Coxim L.Dir Motor

Aplicação
L200 4X4, PAJERO 2.5D

Cod. Ori:
MB007.023

Cod. antigo:
BP70010



CÓDIGO: 8-14-012

Coxim Tras. Motor

Aplicação
L200, PAJERO GLS

Cod. Ori:

Cod. antigo:
BP70018



CÓDIGO: 8-07-034

Coxim Diant. L.Esq. Motor

Aplicação
BOXER 2.5

Cod. Ori:
Cod. antigo:
BP10020/BP100
10/50016



CÓDIGO: 8-07-088

Coxim L.Dir Motor

Aplicação
XSARA, BERLINGO, PICASSO (MAIOR)

Cod. Ori:
184.447

Cod. antigo:
BP10022/BP10012



COXINS/SUPOORTE - MOTOR/CÂMBIO

CÓDIGO: 8-07-087

Coxim L.Dir Motor

Aplicação
XSARA,BERLINGO,XSARA "MENOR"

Cod. Ori:
184.442

Cod. antigo:
BP10021/BP10011



CÓDIGO: 8-08-043

Supte L.Esq Motor

Aplicação
MASTER 2.5 /2.8

Cod. Ori:

Cod. antigo:
BP90014



CÓDIGO: 8-08-092

Coxim Diant. L.Dir Motor

Aplicação
SCENIC/MEGANE 1.6/2.0 16V

Cod. Ori:
8200.277.791

Cod. antigo:
BP90023



CÓDIGO: 8-08-093

Coxim L.Esq Motor

Aplicação
MASTER 2.5 /2.8

Cod. Ori:
8200.199.149

Cod. antigo:
BP90013



CÓDIGO: 8-08-044

Coxim Tras. Câmbio

Aplicação
MASTER 2.5 /2.8

Cod. Ori:

Cod. antigo:
BP90015



CÓDIGO: 8-08-042

Coxim Motor

Aplicação
TRAFIC

Cod. Ori:

Cod. antigo:
BP90011



CÓDIGO: 8-08-094

Coxim L.Dir Motor

Aplicação
MASTER 2.5 /2.8

Cod. Ori:
8200.022.597

Cod. antigo:
BP90012



CARDAN

CÓDIGO: 8-11-009

Flange do Eixo do Cardan

Aplicação
BMW SÉRIE 3, 36 (MENOR)

Cod. Ori:

Cod. antigo:
BP80011



CÓDIGO: 8-11-052

Flange do Eixo do Cardan

Aplicação
BMW SÉRIE 3, 36 (MAIOR)

Cod. Ori:
261.112.27420

Cod. antigo:
BP80010



CÓDIGO: 8-11-006

Mancal Cardan

Aplicação
BMW SÉRIE 3, 36, Z3

Cod. Ori:
261.212.26661

Cod. antigo:
BP80012



CÓDIGO: 8-03-125

Flange do Eixo do Cardan

Aplicação
OMEGA (6CC) /SUPREMA 93/98 (6CC)

Cod. Ori:
90.578.558

Cod. antigo:
BP40011



CÓDIGO: 8-03-126

Flange do Eixo do Cardan

Aplicação
OMEGA (4CC) /SUPREMA 93/98 (4CC)

Cod. Ori:
90.222.781

Cod. antigo:
BP40010



CÓDIGO: 8-03-051

Mancal Cardan

Aplicação
OMEGA,SUPREMA 93/98

Cod. Ori:
90.343.676

Cod. antigo:
BP40015



CÓDIGO: 8-05-009

Flange do Eixo do Cardan

Aplicação
MB SERIES C/CLK/E/S/SLK

Cod. Ori:
174.410.0015

Cod. antigo:
BP20015



CÓDIGO: 8-14-040

Rolam. Central Eixo Cardan

Aplicação
L200 /PAJERO

Cod. Ori:
BM154.706

Cod. antigo:
BP70019



COXINS / CALÇOS DE AMORTECEDORES

CÓDIGO: 8-03-114

CX AMT DT

Aplicação
CAPTIVA

Cod. Ori:
20.839.649

Cod. antigo:
BP40021



CÓDIGO: 8-03-055

CX AMT DT

Aplicação
CORSA 94/01

Cod. Ori:
90.445.207

Cod. antigo:



CÓDIGO: 8-02-011

COXIM AMORT DIANT.

Aplicação
FOCUS 00...

Cod. Ori:
98AG.3K155-AF

Cod. antigo:
BP203



CÓDIGO: 8-06-123

CX AMT DT

Aplicação
NEW CIVIC 07... (S/R)

Cod. Ori:

Cod. antigo:
BP401



CÓDIGO: 8-10-108

CX AMT DT

Aplicação
I30 /CERATO 09/13

Cod. Ori:
54610-2H200

Cod. antigo:
BP60012/BP30013



CÓDIGO: 8-10-104

CX AMT DT

Aplicação
ELANTRA, I30 /CERATO 14... (S/R)

Cod. Ori:
546.10A5.000

Cod. antigo:
BP60016/BP30014



CÓDIGO: 8-10-136

CALCO DE MOLA + ANEL DIANTEIRO

Aplicação
CERATO 09/13

Cod. Ori:

Cod. antigo:



CÓDIGO: 8-10-109

CX AMT DT

Aplicação
TUCSON 05..., SANTA FE 03/05

/SPORTAGE 04-09

Cod. Ori:
546.102

Cod. antigo:
BP60011/BP30016



CÓDIGO: 8-10-105

CX AMT DT

Aplicação
IX35 12/16/AZERA 12/15 /SPORTAGE (S/R)

Cod. Ori:
54610-2S100

Cod. antigo:
BP60015/BP30012



CÓDIGO: 8-10-106

CX AMT DT

Aplicação
SANTA FE 3.516V 11/14 /SORENTO (CORPO BAIXO)

Cod. Ori:
54610-2B500

Cod. antigo:
BP60014/BP30015



CÓDIGO: 8-10-107

CX AMT DT

Aplicação
SANTA FE/VERA CRUZ 07/12 (CORPO ALTO)

Cod. Ori:
54610-2B100

Cod. antigo:
BP60013/BP30011



CÓDIGO: 8-05-007

CX INF AMT DT

Aplicação
SPRINTER 310D

Cod. Ori:

Cod. antigo:
BP20013



CÓDIGO: 8-05-006

CX SUP AMT DT -

Aplicação
SPRINTER 310D

Cod. Ori:
901.323.0085

Cod. antigo:
BP20012



CÓDIGO: 8-09-136

SUP AMT DT

Aplicação
COROLLA 92/01

Cod. Ori:
486.0912.330

Cod. antigo:
BP300



CÓDIGO: 8-09-135

CX AMT DT

Aplicação
COROLLA 92/01

Cod. Ori:
486.091.2440

Cod. antigo:
BP301



CÓDIGO: 8-09-129

CX AMT DT

Aplicação
COROLLA 09...

Cod. Ori:
486.091.2530

Cod. antigo:
BP302



CÓDIGO: 8-09-128

CX AMT DT

Aplicação
HILUX 16...

Cod. Ori:
486.090K.O50

Cod. antigo:
BP303

